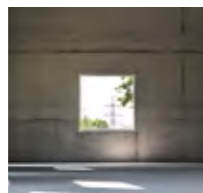


# GALLERY



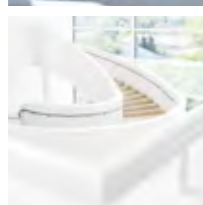
## ART

4–31



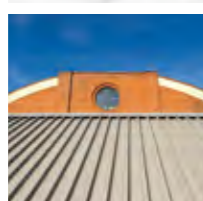
## FUTURE

32–47



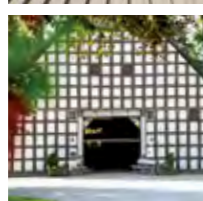
## URBAN

48–69



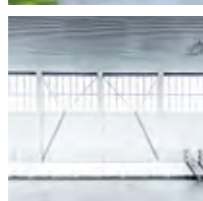
## COUNTRY

70–79



## STRUCTURAL

80–109



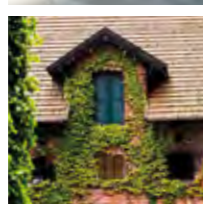
## INDUSTRY

110–127



## HISTORY

128–139



### 6 AV 5082

Sherry wild oak veneered  
Roble silvestre jerez chapado  
Quercia selvatica sherry impiallacciato  
Chêne sauvage sherry plaque

### 16 AV 6000

Black satin lacquer  
Negro laca mate satinada  
Nero laccato opaco  
Noir laque mate

### AV 7051

Design front canyon white satin lacquer  
Frente de diseño canyon blanco  
laca mate satinada  
Frontale con design decoro  
canyon bianco laccato opaco  
Façade design Canyon blanc laque mate

### 28 AV 7030 GL

Stone veneer Gold Green  
Piedra chapado Gold Green  
Pietra impiallacciato Gold Green  
Pierre plaqué Gold Green

### 34 AV 5090

Design glass white  
Cristal de diseño blanco  
Vetro design bianco  
Verre design blanc

### AV 5082

Wild oak light veneered  
Roble silvestre luminoso chapado  
Quercia selvatica chiara impiallacciato  
Chêne sauvage clair plaqué

### 42 AV 5083 GL

Dark pine veneered  
Pino oscuro chapado  
Pino scuro impiallacciato  
Pin foncé plaqué

### AV 4030 GL

Light grey high gloss lacquer  
Gris luminoso laca alto brillo  
Grigio chiaro laccato lucido brillante  
Gris clair lustre laqué

### 50 AV 5090

Design glass silver-grey metallic  
Cristal de diseño gris plata metálico  
Vetro design grigio argento metallico  
Verre design gris argenté métallisé

### 60 AV 6000

Polar white satin lacquer  
Blanco polar laca mate satinada  
Bianco polare laccato opaco  
Blanc polaire laque mate

### 66 AV 5020

Lava grey satin lacquer  
Lava gris laca mate satinada  
Grigio lava laccato opaco  
Gris lave laque mate

### AV 5020

Wine red satin lacquer  
Rojo vino laca mate satinada  
Rosso vino laccato opaco  
Bordeaux laque mate

### 72 AV 6000

White satin lacquer  
Blanco laca mate satinada  
Bianco laccato opaco  
Blanc laque mate

### AV 7050

Design front floral white satin lacquer  
Frente de diseño floral blanco  
laca mate satinada  
Frontale con design decoro  
flora bianco laccato opaco  
Façade design Floral blanc laque mate

### 82 AV 6020

Silver oak veneered  
Roble plateado chapado  
Quercia argentato impiallacciato  
Chêne argenté plaque

### 92 AV 7030 GL

Stone veneer Black Star  
Piedra chapado Black Star  
Pietra impiallacciato Black Star  
Pierre plaqué Black Star

### 102 AV 6000

Teal satin lacquer  
Petróleo laca mate satinada  
Petrolio laccato opaco  
Pétrole laque mate

### AV 7051

Design front canyon white satin lacquer  
Frente de diseño canyon blanco  
laca mate satinada  
Frontale con design decoro  
canyon bianco laccato opaco  
Façade design Canyon blanc laque mate

### 106 AV 4030

Lava grey high gloss lacquer  
Lava gris laca alto brillo  
Grigio lava laccato lucido brillante  
Gris lave lustre laqué

### 112 AV 6021 GL

Silver oak veneered  
Roble plateado chapado  
Quercia argentato impiallacciato  
Chêne argenté plaque

### 120 AV 6000

Teal satin lacquer  
Petróleo laca mate satinada  
Petrolio laccato opaco  
Pétrole laque mate

### AV 1092

Grey pine  
Pino gris  
Pino grigio  
Pin gris

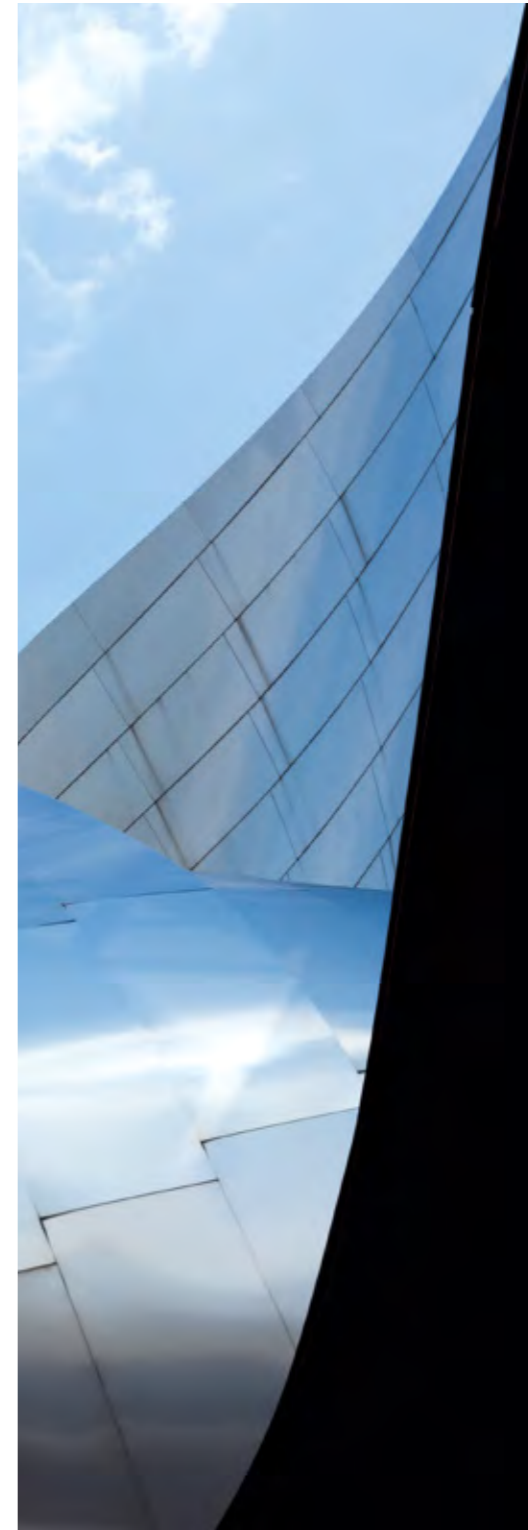
### 130 AV 5080

Maritime pine fineline veneered  
Pino marítimo fineline chapado  
Pino marittimo fineline impiallacciato  
Pin maritime fineline plaqué

### AV 5025

Magnolia high gloss lacquer  
Magnolia laca alto brillo  
Magnolia laccato lucido brillante  
Magnolia lustre laqué

# ART



# Welcome to the vertical.

Bienvenido a los verticales. Benvenuti nel mondo degli elementi verticali. Bienvenue à la verticale.

**AV 5082**

Sherry wild oak veneered  
Roble silvestre jerez chapado  
Quercia selvatica sherry impiallacciato  
Chêne sauvage sherry plaque



## AV 5082

Sherry wild oak veneered

Roble silvestre jerez chapado

Quercia selvatica sherry impiallacciato

Chêne sauvage sherry plaque



## Light and airy.

This vertical wood structure reaches for the skies. It is right at home in kitchens that want to achieve more; with brushed surfaces and a clarity that culminates in the open, white shelving surfaces.

## Luminosa y diáfana.

Esta estructura de madera vertical tiene aspiraciones. Y con ello está perfectamente levantada en una cocina que se supera a sí misma. Con superficies cepilladas y una claridad que encuentra su apogeo en los anaqueles abiertos y blancos.

## Luminosità e ariosità.

Questa struttura in legno tende verso qualcosa di superiore. Ideale in una cucina che supera se stessa. Superfici spazzolate e una chiarezza che raggiunge il suo apice nelle mensole aperte bianche.

## Quasiment en apesanteur.

Souvent, c'est une certaine légèreté qui fait forte impression. Les cadres gracieux et le plan de travail élané laissent suffisamment d'espace pour que le placage bois véritable produise son effet. Les étagères ouvertes soulignent la légèreté du design.



**AV 5082**

Sherry wild oak veneered  
Roble silvestre jerez chapado  
Quercia selvatica sherry impiallacciato  
Chêne sauvage sherry plaque



**AV 5082**

Sherry wild oak veneered  
Roble silvestre jerez chapado  
Quercia selvatica sherry impiallacciato  
Chêne sauvage sherry plaque







# Perfectly formed.

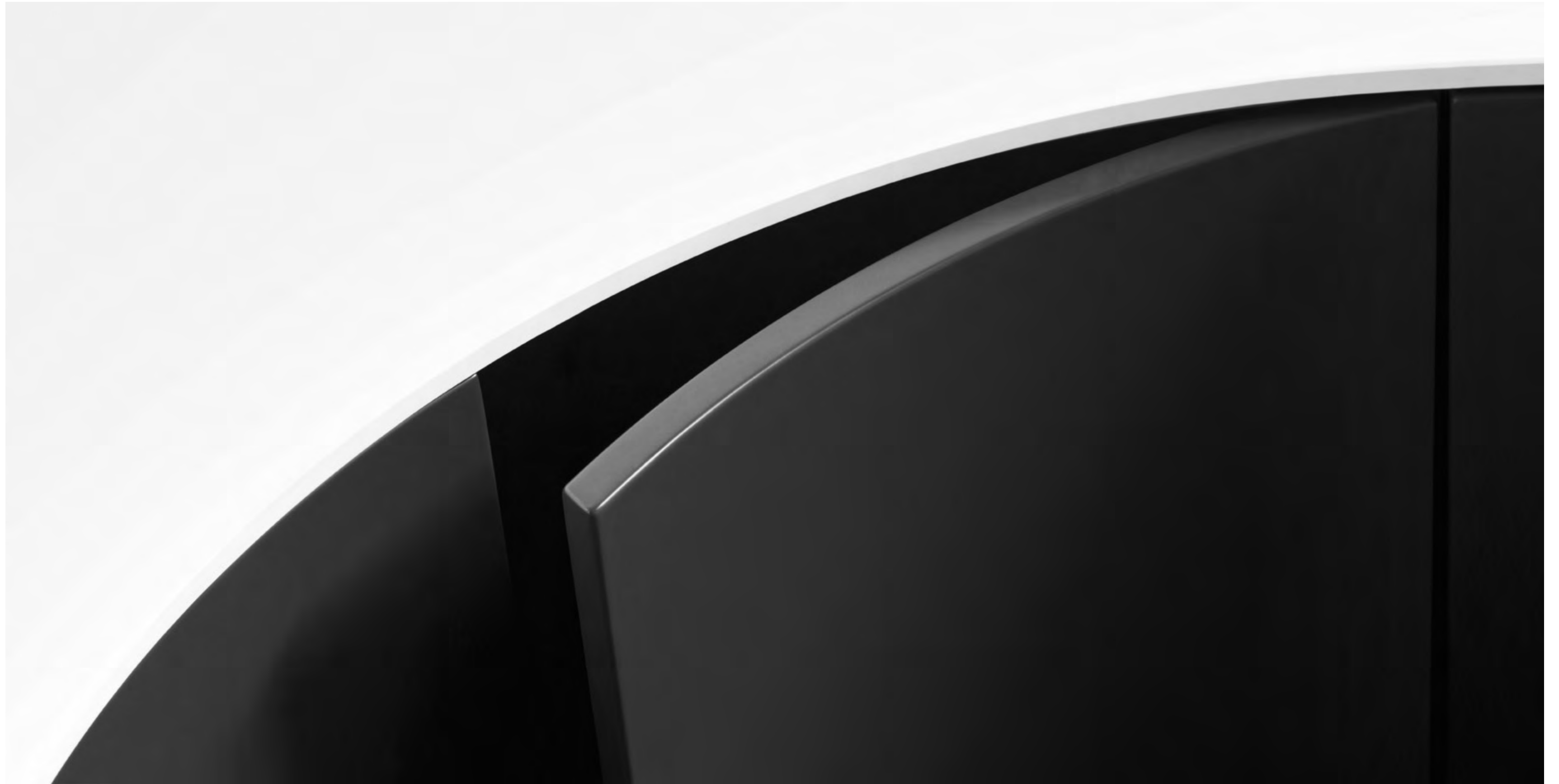
Perfección total en la forma. Tutto perfettamente sagomato. Un ensemble parfaitement élaboré.

## AV 6000

Black satin lacquer  
Negro laca mate satinada  
Nero laccato opaco  
Noir laque mate

## AV 7051

Design front canyon white satin lacquer  
Frente de diseño canyon blanco laca mate satinada  
Frontale con design decoro canyon bianco laccato opaco  
Façade design Canyon blanc laque mate



**AV 6000**

Black satin lacquer  
Negro laca mate satinada  
Nero laccato opaco  
Noir laque mate

**AV 7051**

Design front canyon white satin lacquer  
Frente de diseño canyon blanco laca mate satinada  
Frontale con design decoro canyon bianco laccato opaco  
Façade design Canyon blanc laque mate



**AV 6000**

Black satin lacquer  
Negro laca mate satinada  
Nero laccato opaco  
Noir laque mate

**AV 7051**

Design front canyon white satin lacquer  
Frente de diseño canyon blanco laca mate satinada  
Frontale con design decoro canyon bianco laccato opaco  
Façade design Canyon blanc laque mate



**AV 6000**

Black satin lacquer  
Negro laca mate satinada  
Nero laccato opaco  
Noir laque mate

**AV 7051**

Design front canyon white satin lacquer  
Frente de diseño canyon blanco laca mate satinada  
Frontale con design decoro canyon bianco laccato opaco  
Façade design Canyon blanc laque mate



#### AV 6000

Black satin lacquer  
Negro laca mate satinada  
Nero laccato opaco  
Noir laque mate

#### AV 7051

Design front canyon white satin lacquer  
Frente de diseño canyon blanco laca mate satinada  
Frontale con design decoro canyon bianco laccato opaco  
Façade design Canyon blanc laque mate



#### Kitchen and art.

Contemporary art and design presented in a museum architecture that is hard to beat. The MARTa in Herford was designed by Frank Gehry and, with its swinging shape, is the perfect stage to set the scene for elegant curves.

#### Cocina y arte.

Arte y diseño contemporáneos presentados en un museo con una arquitectura sin igual. El MARTa de Herford fue diseñado por Frank Gehry y, con sus formas encorvadas, es el escenario perfecto para presentar curvas elegantes.

#### Cucina e arte.

Arte e design contemporanei con un'architettura museale che non ha eguali. MARTa a Herford fu progettata da Frank Gehry e, con le sue forme arcuate, è il perfetto palcoscenico per mettere in scena curve eleganti.

#### Cuisine et art.

Art et design contemporains, présentés dans une architecture de musée unique en son genre. Par le dynamisme de ses formes, le musée MARTa d'Herford conçu par Frank Gehry est la scène idéale pour présenter des courbes élégantes.





# Pure elegance.

Elegancia pura. Eleganza pura. Élégance pure.

AV 7030 GL

Stone veneer Gold Green  
Piedra chapado Gold Green  
Pietra impiallacciato Gold Green  
Pierre plaqué Gold Green



## Nature and structure.

This is what it looks like when naturalness meets straight-cut, modern design. At the heart of it all: real Indian slate whose deep structure is pleasing to more than just the eye. A front to touch and never let go.

## Naturaleza y estructura.

Este es el resultado de la unión entre la naturalidad y un diseño moderno de líneas rectas. El elemento central: la elegante pizarra india, que con su estructura profunda es mucho más que un regalo para la vista. Un frente del que no querrá desprenderse después de tocarlo.

## Natura e struttura.

Quando la natura incontra un design lineare e moderno, ecco cosa nasce. Al centro, l'elegante ardesia indiana che, grazie alla sua struttura, è un piacere non solo per gli occhi. Toccare la facciata frontale e non volersene più separare.

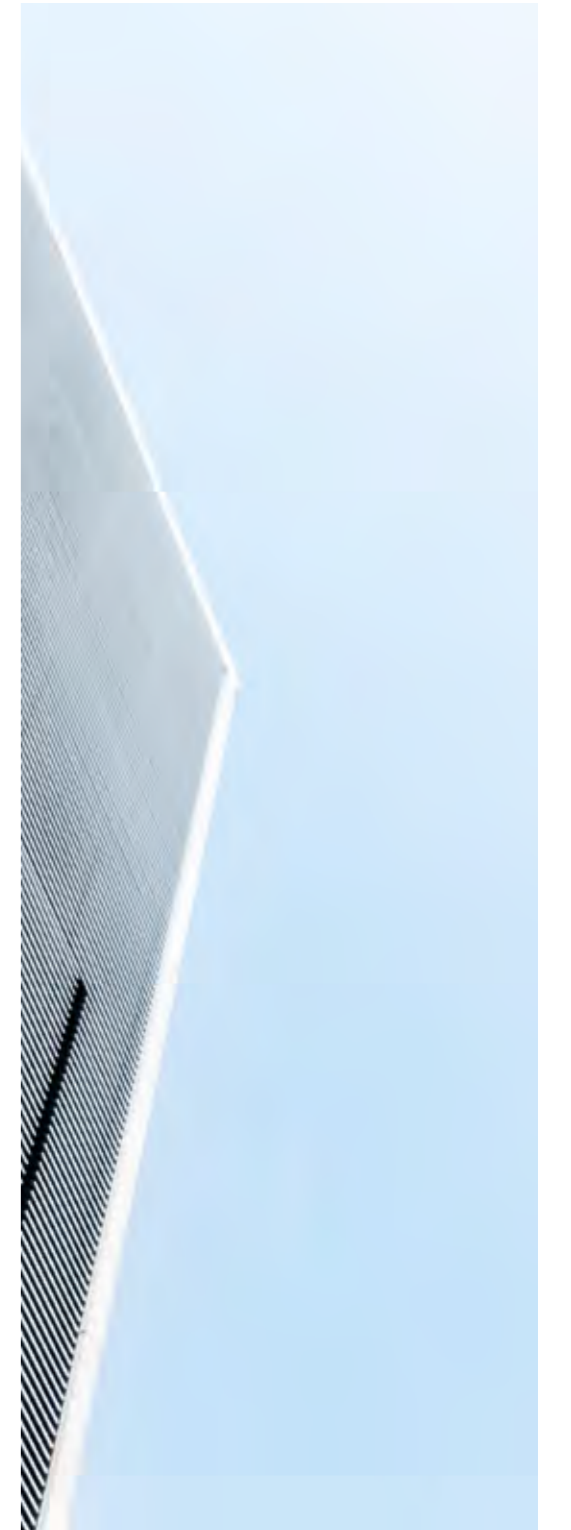
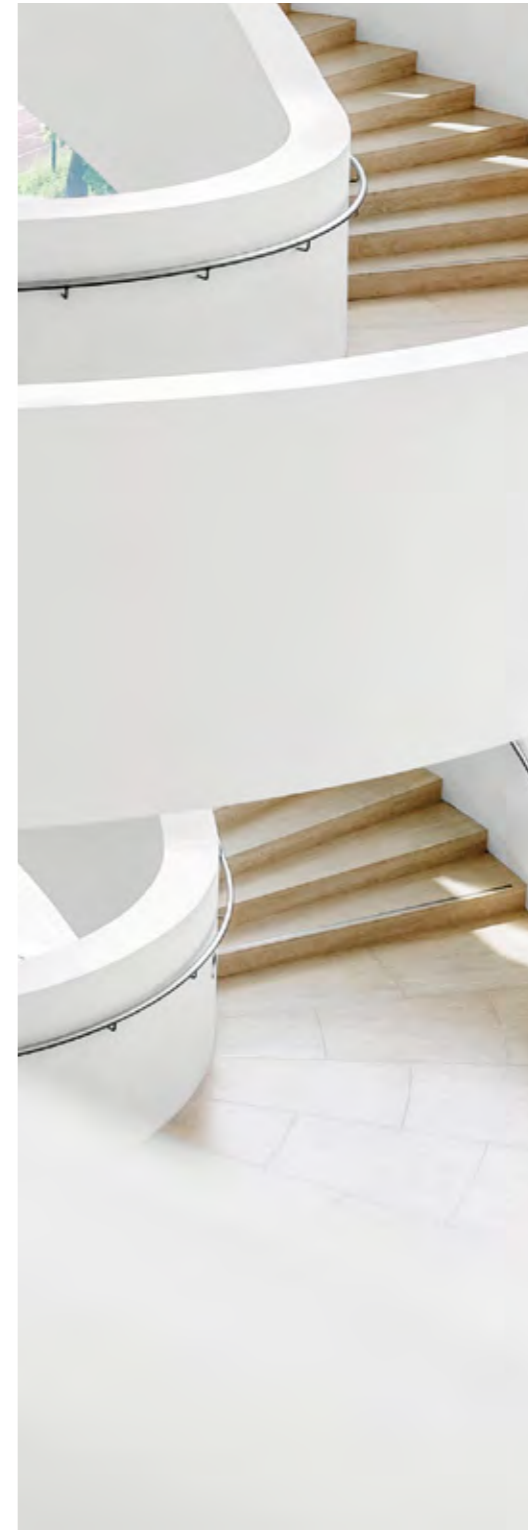
## Nature et structure.

Un concept au carrefour de la naturalité et d'un design moderne et rectiligne. Sa pièce maîtresse: de l'ardoise indienne, dont la structure est non seulement splendide mais également extrêmement agréable au toucher. On ne s'en lasse pas!





# FUTURE



# The rediscovery of free space.

La reinvencción del espacio libre. La reinvenzione dello spazio libero. Redécouverte de l'espace.

## AV 5090

Design glass white  
Cristal de diseño blanco  
Vetro design bianco  
Verre design blanc

## AV 5082

Wild oak light veneered  
Roble silvestre luminoso chapado  
Quercia selvatica chiara impiallacciato  
Chêne sauvage clair plaqué



**AV 5090**

Design glass white  
Cristal de diseño blanco  
Vetro design bianco  
Verre design blanc

**AV 5082**

Wild oak light veneered  
Roble silvestre luminoso chapado  
Quercia selvatica chiara impiallacciato  
Chêne sauvage clair plaqué



**AV 5090**

Design glass white  
Cristal de diseño blanco  
Vetro design bianco  
Verre design blanc

**AV 5082**

Wild oak light veneered  
Roble silvestre luminoso chapado  
Quercia selvatica chiara impiallacciato  
Chêne sauvage clair plaqué



Power through  
contrast.

When very different materials and colours enter into symbiosis, big things happen. With plenty of space for free development and strong shapes that give the space its own individual structure.

Forza  
dai contrasti.

Dalla simbiosi di materiali e colori differenti nasce qualcosa di grande. Con tanto spazio per uno sviluppo libero e forme forti, che donano una struttura individuale all'ambiente.

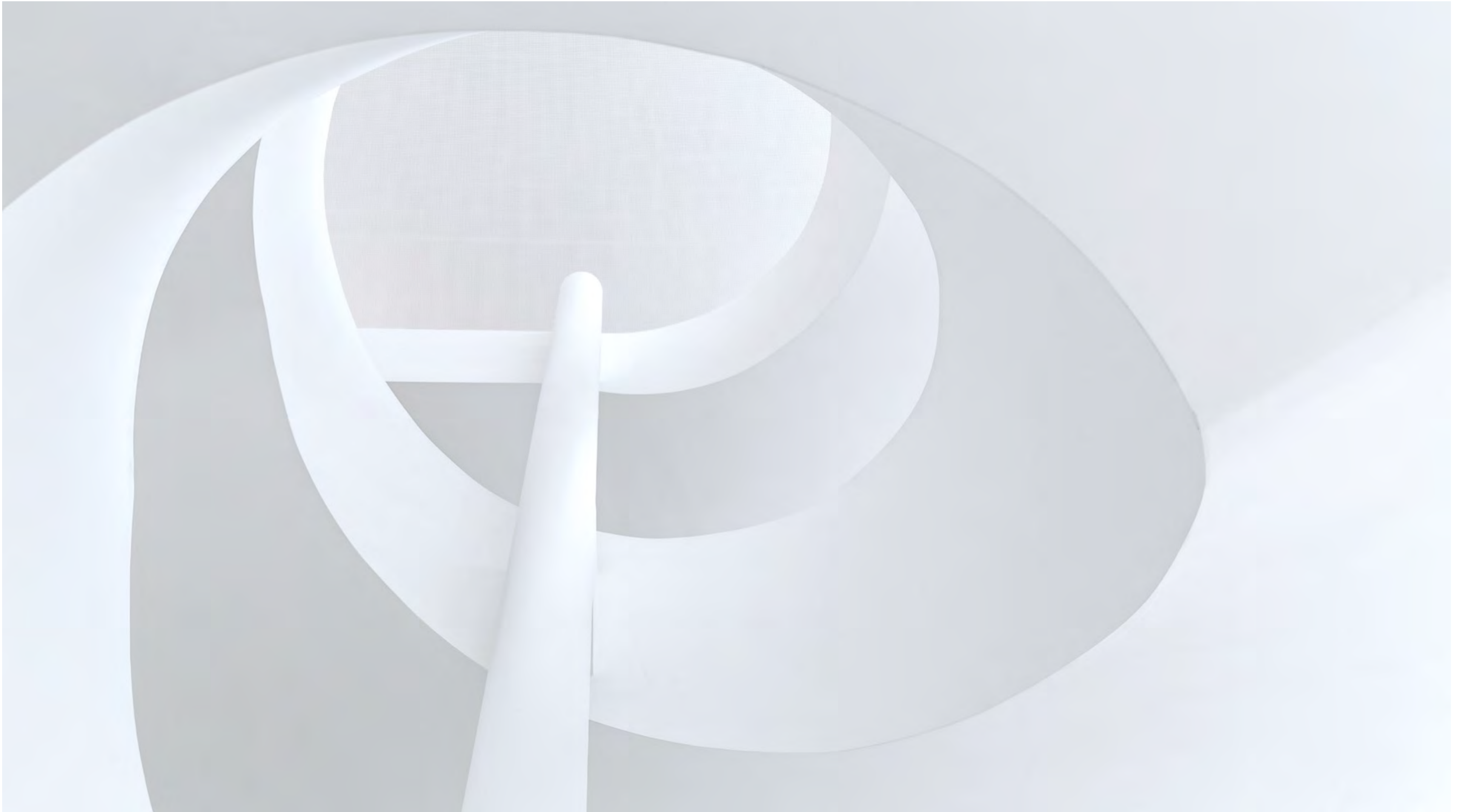
La fuerza  
del contraste.

Cuando materiales y colores totalmente distintos entran en simbiosis, nace algo grande: con mucho espacio para desplegarse con libertad y formas marcadas que le confieren a la estancia una estructura individual.

La puissance  
des contrastes.

La symbiose de différents matériaux et coloris donne de grands résultats, laissant libre cours à l'expression et aux formes suggestives qui confèrent à l'espace sa structure individuelle.





# All a question of tone.

Ante todo, una cuestión de tono. Tutta una questione di toni. Une question de ton.

## AV 5083 GL

Dark pine veneered  
Pino oscuro chapado  
Pino scuro impiallacciato  
Pin foncé plaqué

## AV 4030 GL

Light grey high gloss lacquer  
Gris luminoso laca alto brillo  
Grigio chiaro laccato lucido brillante  
Gris clair lustre laqué



**AV 5083 GL**

Dark pine veneered  
Pino oscuro chapado  
Pino scuro impiallacciato  
Pin foncé plaqué

**AV 4030 GL**

Light grey high gloss lacquer  
Gris luminoso laca alto brillo  
Grigio chiaro laccato lucido brillante  
Gris clair lustre laqué

**Bold and cold.**

The kitchen is certainly fresh, but by no means undercooked. With a minimalistic design vocabulary that all boils down to modern design and fronts that highlight natural contrasts.

**Fresca e audace.**

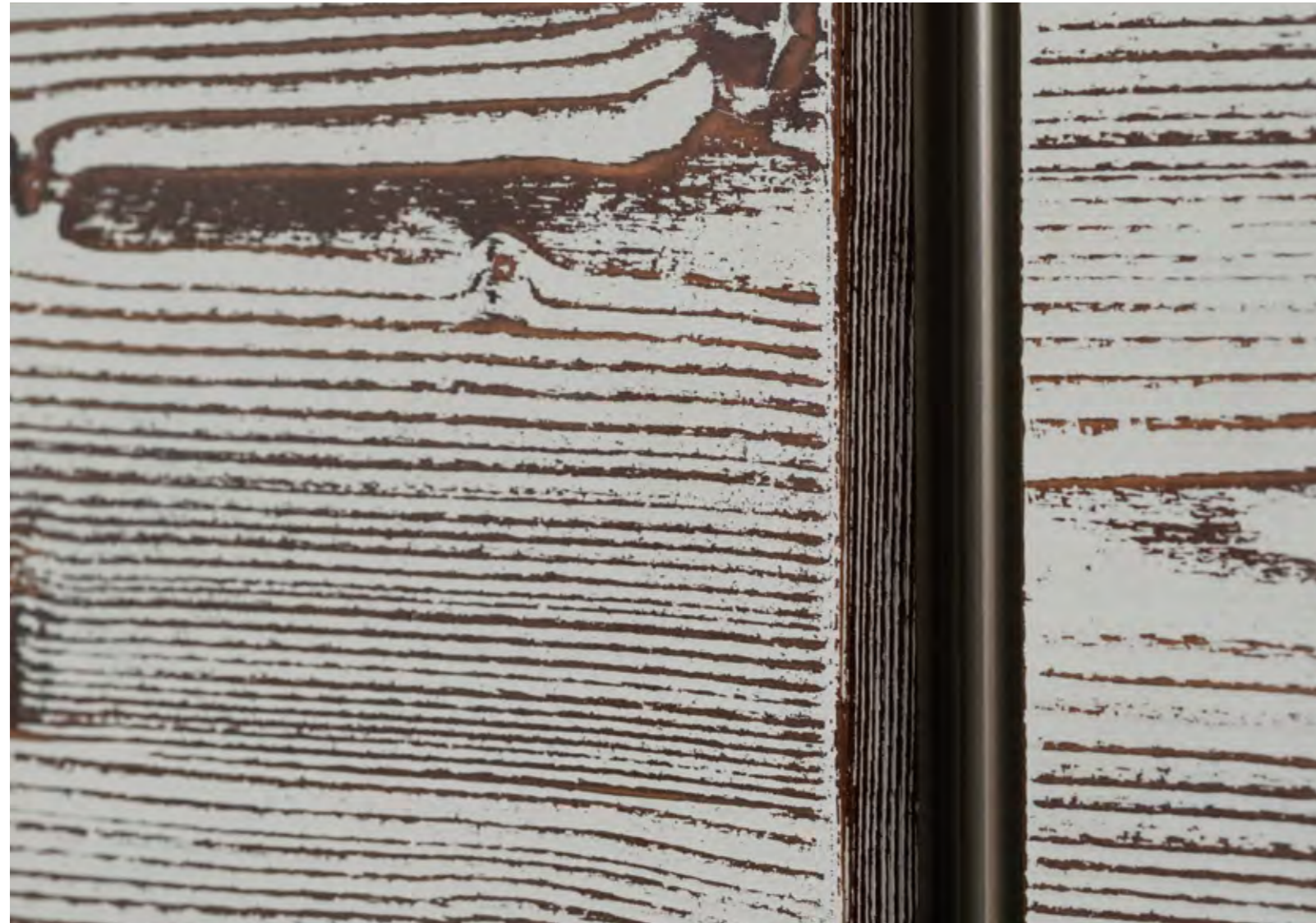
Una cucina dai toni freschi ma tutt'altro che gelida. Con un linguaggio minimalistico, le forme mettono in risalto un design moderno e pannelli frontali dai contrasti naturali.

**Atrevidos y frescos.**

Esta cocina desprende frescor, pero no es fría en absoluto. Con un lenguaje formal minimalista, que define claramente el diseño moderno, y frentes que juegan con los contrastes.

**Audacieux et innovant.**

S'il est épuré et sobre, le concept de cette cuisine n'a pour autant rien de froid, avec des formes minimalistes qui mettent en valeur un design moderne et des façades qui jouent la carte de contrastes naturels.



**AV 5083 GL**

Dark pine veneered  
Pino oscuro chapado  
Pino scuro impiallacciato  
Pin foncé plaqué

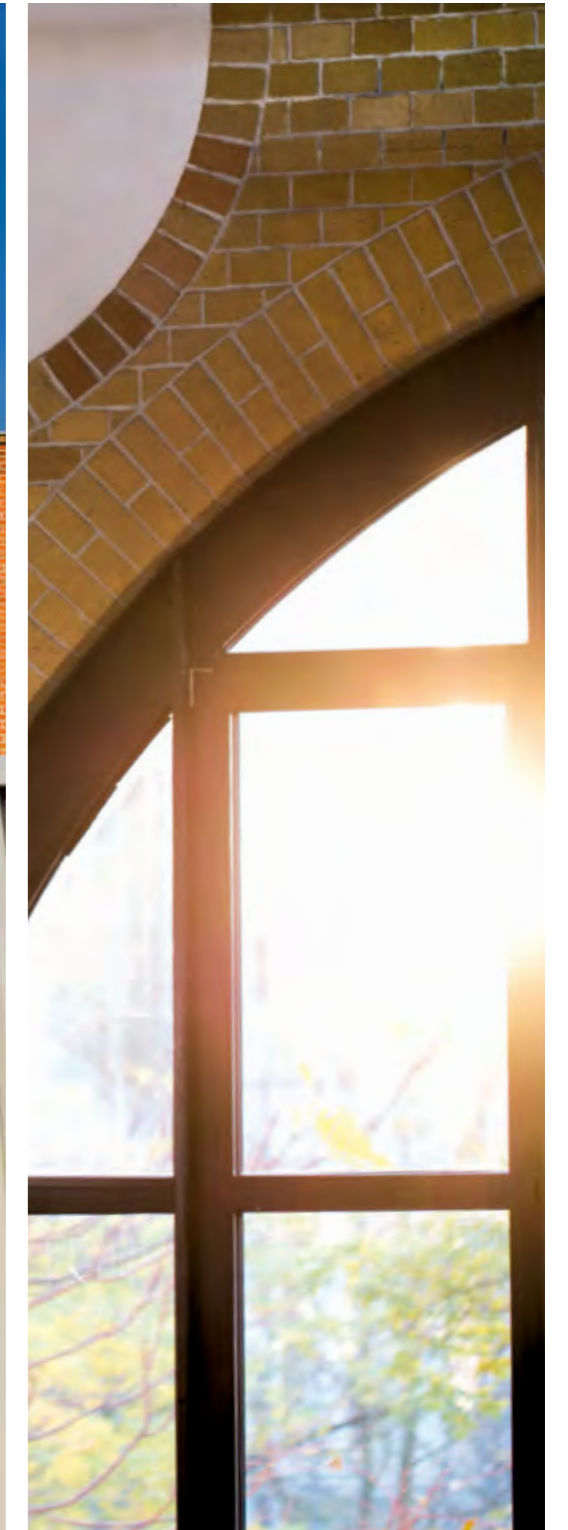
**AV 4030 GL**

Light grey high gloss lacquer  
Gris luminoso laca alto brillo  
Grigio chiaro laccato lucido brillante  
Gris clair lustre laqué





# URBAN



# Room for new thinking.

Espacio para pensar cosas nuevas. Spazio per un nuovo modo di pensare. Un espace pour penser autrement.

AV 5090

Design glass silver-grey metallic  
Cristal de diseño gris plata metálico  
Vetro design grigio argento metallico  
Verre design gris argenté métallisé



## Forward thinking.

Big rooms need big ideas. A kitchen, at home in the design world, with a loft apartment in Berlin as its stage. Plenty of room to invitingly present sweeping lines.

## Pensare oltre.

I grandi ambienti richiedono grandi idee. Una cucina, a casa nel mondo del design. Messa in scena in un loft di Berlino. Con spazio a sufficienza per presentare accoglienti forme slanciate.

## Estar en todo.

Grandes espacios requieren grandes ideas. Exigen una cocina asentada en el mundo del diseño. Escenificada en un loft berlinés. Con espacio suficiente para presentar de forma atractiva sus amplias formas.

## Bien pensée.

Les grandes pièces exigent de grandes idées. Une cuisine, à la maison dans le monde du design. Mise en scène dans un loft berlinois. Avec assez d'espace pour présenter des formes généreuses de façon conviviale.



**AV 5090**

Design glass silver-grey metallic  
Cristal de diseño gris plata metálico  
Vetro design grigio argento metallico  
Verre design gris argenté métallisé



**AV 5090**

Design glass silver-grey metallic  
Cristal de diseño gris plata metálico  
Vetro design grigio argento metallico  
Verre design gris argenté métallisé





# Freedom of living.

La libertad de vivir. La libertà di abitare. La liberté de vivre sous son toit.

AV 6000

Polar white satin lacquer  
Blanco polar laca mate satinada  
Bianco polare laccato opaco  
Blanc polaire laque mate



Contemporary  
 design language.

Designed with a light touch: the floating  
 worktop makes space for guests at the  
 cooking centre. The seat cubes cleverly  
 echo the design language of the puristic  
 handleless front.

Lenguaje moderno  
 de formas.

Diseñado con trazos ligeros: La barra  
 "flotante" crea espacio para los invitados  
 en el centro de cocina. Los cubos para sen-  
 tarse se acoplan con éxito al lenguaje de  
 formas de los frentes puristas sin tiradores.

Linguaggio formale  
 contemporaneo.

Creato con un tocco: il bancone sospeso  
 crea uno spazio per gli ospiti nell'aria  
 di cottura. Gli sgabelli a forma di cubo si  
 abbinano al design lineare delle ante  
 senza maniglie.

Le langage  
 moderne des formes.

Conçu haut la main: le comptoir suspendu  
 offre suffisamment de place pour tous les  
 invités réunis autour du centre de cuisson.  
 Les sièges-cubes reprennent parfaitement  
 le langage des formes de la façade puriste  
 sans poignée.





**AV 6000**

Polar white satin lacquer  
Blanco polar laca mate satinada  
Bianco polare laccato opaco  
Blanc polaire laque mate



# Clear for cooking.

Claridad para cocinar. Ottima per cucinare. Idéal pour cuisiner.

## AV 5020

Lava grey satin lacquer  
Lava gris laca mate satinada  
Grigio lava laccato opaco  
Gris lave laque mate

## AV 5020

Wine red satin lacquer  
Rojo vino laca mate satinada  
Rosso vino laccato opaco  
Bordeaux laque mate



#### AV 5020

Lava grey satin lacquer  
Lava gris laca mate satinada  
Grigio lava laccato opaco  
Gris lave laque mate

#### AV 5020

Wine red satin lacquer  
Rojo vino laca mate satinada  
Rosso vino laccato opaco  
Bordeaux laque mate



Fascinatingly  
functional.

This kitchen is outstanding at organisation. There is a place for everything, especially a love of perfection. With fronts, handles and shelves all from the same mould, and a kitchen island that offers more space than many a real island.

Funcionalidad  
fascinante.

Esta cocina tiene un gran talento para la organización. En ella, todo encuentra su lugar, sobre todo el afán de perfección. Con frentes, tiradores y estanterías que parecen sacados de una sola pieza y una isla que ofrece más espacio que alguna de las Canarias.

Incredibilmente  
funzionale.

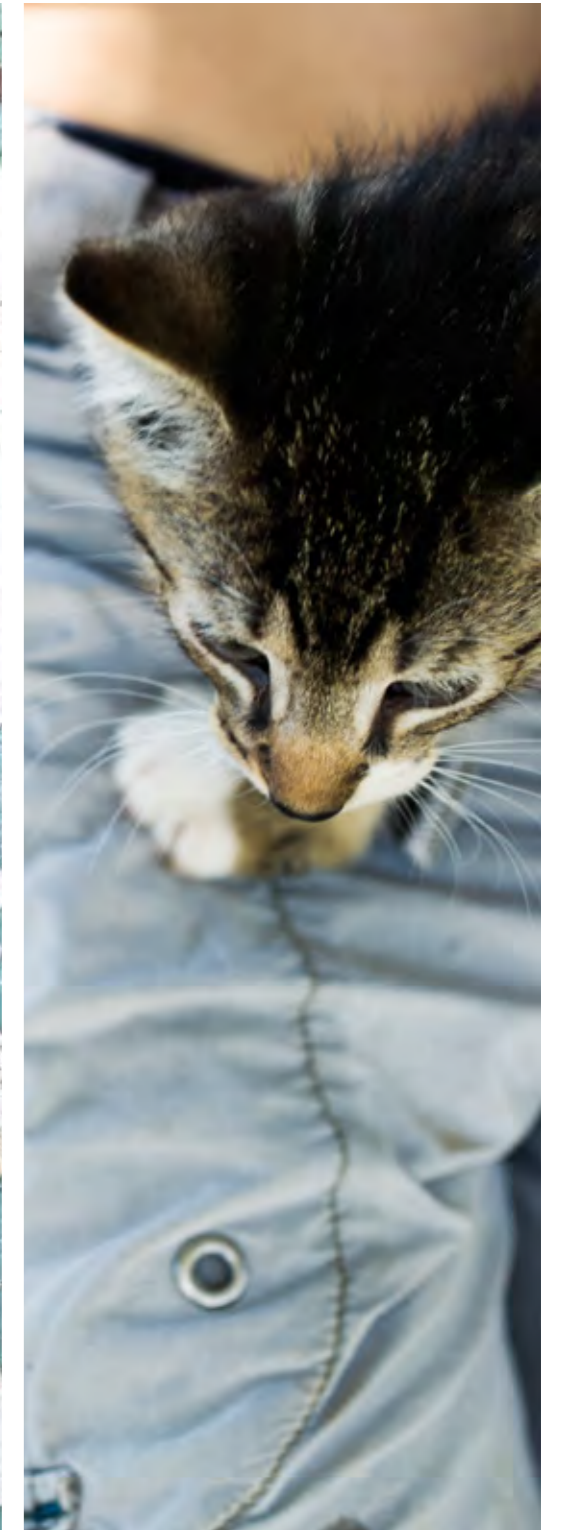
Questa cucina è un vero talento organizzativo. Ogni cosa ha un suo posto, in particolare la predilezione per la perfezione. Con pannelli frontali, impugnature e scaffali come appena usciti da uno stampo. E dall'isola da cucina, più spaziosa di una isoletta.

Une fonctionna-  
lité fascinante.

En matière d'organisation, cette cuisine est un concentré d'ingéniosité: tout y a sa place, avec des façades, poignées et étagères qui forment une unité parfaite et un îlot central incroyablement spacieux.



# COUNTRY



# The kitchen: with timber framework.

La cocina: obra entramada. La cucina: graticcio. La cuisine: les colombages.

### AV 6000

White satin lacquer  
Blanco laca mate satinada  
Bianco laccato opaco  
Blanc laque mate

### AV 7050

Design front floral white satin lacquer  
Frente de diseño floral blanco laca mate satinada  
Frontale con design decoro flora bianco laccato opaco  
Façade design Floral blanc laque mate



**AV 6000**

White satin lacquer  
Blanco laca mate satinada  
Bianco laccato opaco  
Blanc laque mate

**AV 7050**

Design front floral white satin lacquer  
Frente de diseño floral blanco laca mate satinada  
Frontale con design decoro flora bianco laccato opaco  
Façade design Floral blanc laque mate



## Classic design.

The kitchen is a lively place, just like the farm's number one passion. It is a riding stable with an integrative approach. Perfectly integrated straight away: the kitchen design, which will last as long as the charm of the exposed beams on the walls surrounding it.

## Diseño intemporal.

La cocina es un lugar lleno de vida. Al igual que el "Hof Steckenpferd", una granja ecuestre con enfoque integrador. Integrada a la perfección de inmediato: cocina de un diseño que perdura con un carácter tan eterno como el encanto de los entramados de los muros circundantes.

## Design immortale.

La cucina è un luogo vivo. Proprio come la fattoria "Steckenpferd". Un maneggio con approccio integrativo. Integrazione perfetta fin da subito: design immortale, come lo charme del graticcio delle pareti circostanti.

## Design indémodable.

La cuisine est un endroit vivant. Comme l'espace équestre Steckenpferd. Un centre équestre avec une approche intégrative. Tout de suite parfaitement intégrée: un design de cuisine aussi éternel que le charme des colombages des murs alentours.



### AV 6000

White satin lacquer  
Blanco laca mate satinada  
Bianco laccato opaco  
Blanc laque mate

### AV 7050

Design front floral white satin lacquer  
Frente de diseño floral blanco laca mate satinada  
Frontale con design decoro flora bianco laccato opaco  
Façade design Floral blanc laque mate







# STRUCTURAL



# Almost weightless.

Casi sin peso. Come senza peso. Quasiment en apesanteur.

**AV 6020**

Silver oak veneered  
Roble plateado chapado  
Quercia argentato impiallacciato  
Chêne argenté plaque



**AV 6020**

Silver oak veneered  
Roble plateado chapado  
Quercia argentato impiallacciato  
Chêne argenté plaque



## AV 6020

Silver oak veneered

Roble plateado chapado

Quercia argentato impiallacciato

Chêne argenté plaque



With the courage  
to charm.

A special lightness often leaves the strongest impression. The graceful frame and a slimline worktop give the real wood veneer enough space to create an effect. Open shelves underline the airiness of the design.

Coraje para la  
elegancia.

A menudo es una ligereza especial la que deja la impresión más fuerte. Marcos gráciles y una esbelta encimera dan al chapado de madera auténtica espacio suficiente para destacar. Los estantes abiertos resaltan la ligereza del diseño.

Spazio alla grazia  
delle forme.

Spesso è proprio quella speciale leggiadria a lasciare l'impressione più forte. Un telaio sottile e un piano di lavoro slanciato offrono maggior spazio all'impiallacciatura in vero legno per sfoderare il suo accattivante effetto, mentre gli scaffali aperti danno risalto all'ariosità del design.

Le courage  
de la grâce.

Souvent, c'est une certaine légèreté qui fait forte impression. Les cadres gracieux et le plan de travail élancé laissent suffisamment d'espace pour que le placage bois véritable produise son effet. Les étagères ouvertes soulignent la légèreté du design.



**AV 6020**

Silver oak veneered  
Roble plateado chapado  
Quercia argentato impiallacciato  
Chêne argenté plaque





# Here's to haptics.

Un brindis por la háptica. Eccellente al tatto. Gloire au toucher.

**AV 7030 GL**

Stone veneer Black Star  
Piedra chapado Black Star  
Pietra impiallacciato Black Star  
Pierre plaqué Black Star



AV 7030 GL

Stone veneer Black Star

Piedra chapado Black Star

Pietra impiallacciato Black Star

Pierre plaqué Black Star



Design with  
instinct.

Kitchens without handles have never been so tangible – thanks to a refined stone veneer, which creates an exciting contrast to the streamlined design with its unique, natural structure.

Diseño con  
mucho tacto.

Las cocinas sin mangos nunca habían sido tan manejables. Gracias al elegante chapado de piedra que con su estructura natural única crea un emocionante contraste con el lenguaje de las formas rectas.

Un design  
da toccare  
con mano.

Le cucine senza maniglie non sono mai state più comode e pratiche. L'elegante impiallacciatura in pietra crea, con la sua struttura unica e naturale, uno straordinario contrasto rispetto alle forme lineari.

Design  
avec doigté.

Les cuisines sans poignées n'ont jamais été aussi maniables. Le noble placage pierre avec sa structure unique et naturelle offre un contraste saisissant avec les formes rectilignes.





**AV 7030 GL**

Stone veneer Black Star  
Piedra chapado Black Star  
Pietra impiallacciato Black Star  
Pierre plaqué Black Star



**AV 7030 GL**

Stone veneer Black Star  
Piedra chapado Black Star  
Pietra impiallacciato Black Star  
Pierre plaqué Black Star





# Momentum everywhere.

Impulso global. Un grande slancio. Nouvel élan.

**AV 6000**

Teal satin lacquer  
Petróleo laca mate satinada  
Pétrolio laccato opaco  
Pétrole laque mate

**AV 7051**

Design front canyon white satin lacquer  
Frente de diseño canyon blanco laca mate satinada  
Frontale con design decoro canyon bianco laccato opaco  
Façade design Canyon blanc laque mate



#### AV 6000

Teal satin lacquer  
Petróleo laca mate satinada  
Petrolio laccato opaco  
Pétrole laque mate

#### AV 7051

Design front canyon white satin lacquer  
Frente de diseño canyon blanco laca mate satinada  
Frontale con design decoro canyon bianco laccato opaco  
Façade design Canyon blanc laque mate



Composed through to the finest detail.

Spot on: for recesses with exciting LED lighting and a magnificent look. Generous dimensions and precise detail characterise both the yachting centre in Eastern Westphalia and the kitchen that was photographed there.

Composición lograda hasta el último detalle.

Se abre el telón y se descubren unas gavetas que destacan por su iluminación LED y su aspecto brillante. Amplitud de dimensiones y precisión hasta el último detalle caracterizan a ambos, al Yachtzentrum del este de Westfalia y a la cocina, cuyas fotos se tomaron aquí.

Una composizione perfetta, fin nel dettaglio.

Faretti accesi nei sistemi ad estrazione che, con il loro aspetto brillante grazie all'illuminazione a LED, tolgono il fiato. Proporzioni generose e una precisione nel dettaglio caratterizzano sia il centro yacht vestfalico-orientale sia la cucina, entrambi raffigurati in foto.

La perfection dans les moindres détails.

Lumière! Pour des escapades placées sous le signe des LED et de la brillance. Dimensions généreuses et goût du détail caractérisent aussi bien ce centre nautique de l'est de la Westphalie que sa cuisine, où ont été prises les photos.



# Shine across the whole surface.

Brillo por doquier. Splendore su tutta la superficie. Brillance sur toute la ligne.

AV 4030

Lava grey high gloss lacquer  
Lava gris alto brillo brillo  
Grigio lava laccato lucido brillante  
Gris lave lustre laqué



## A question of openness.

More freedom thanks to pocket doors – just let everything disappear behind the doors. Or let the doors disappear and open up a view of what is behind them: a perfectly organised kitchen that has nothing to hide.

## Una questione di apertura.

Più libertà con le Pocket Door: tutto scompare dietro alle porte oppure sono le porte stesse a scomparire. Aprire lo sguardo a ciò che c'è dietro: una cucina dall'organizzazione perfetta che non ha bisogno di nascondersi.

## Cuestión de ser abiertos.

Más libertad gracias a las Pocket Doors. Podrá ocultarlo todo tras ellas u ocultar las propias puertas para descubrir lo que albergan detrás: una cocina perfectamente organizada que no tiene por qué esconderse.

## Une question d'ouverture.

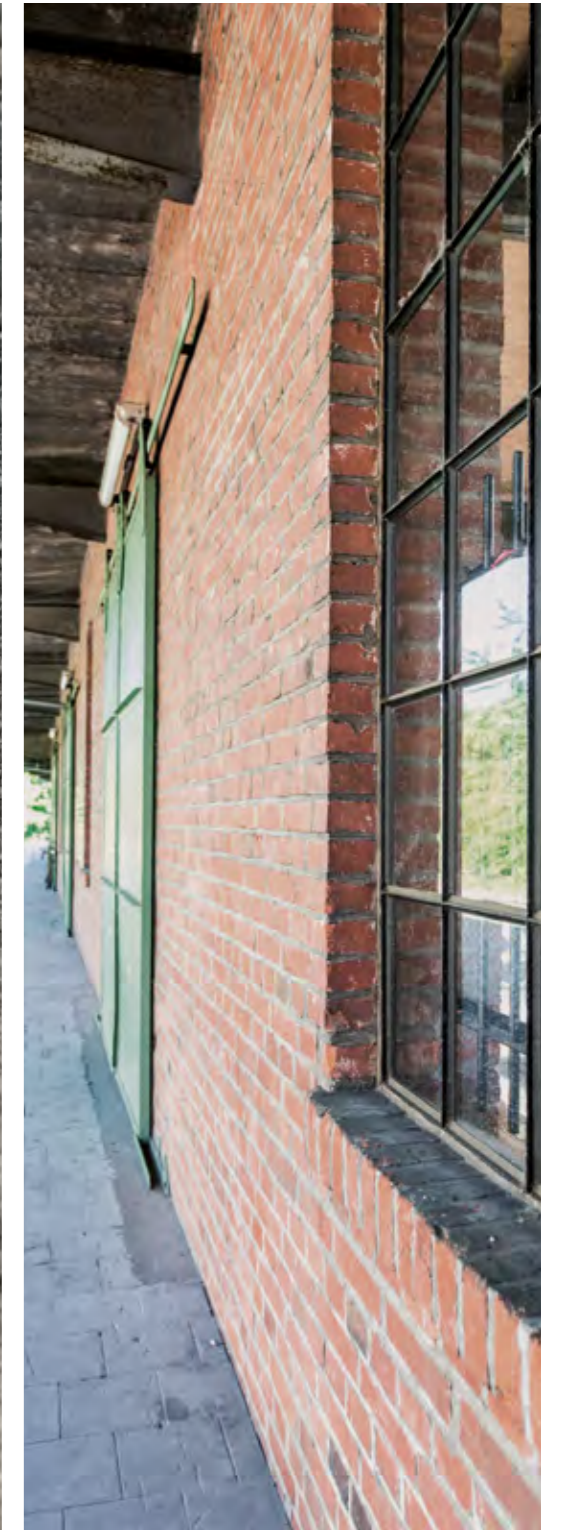
Des portes coulissantes pour un maximum de liberté: tout faire disparaître derrière les portes, ou faire disparaître les portes pour laisser la vue libre sur une cuisine parfaitement organisée qui n'a aucune raison de se cacher.



**AV 4030**

Lava grey high gloss lacquer  
Lava gris alto brillo brillo  
Grigio lava laccato lucido brillante  
Gris lave lustre laqué

# INDUSTRY





# On the ocean waves.

Cabalgando antiguas olas. Sulla scia di onde antiche. Sur d'anciennes vagues.

AV 6021 GL

Silver oak veneered  
Roble plateado chapado  
Quercia argentato impiallacciato  
Chêne argenté plaque



## AV 6021 GL

Silver oak veneered  
Roble plateado chapado  
Quercia argentato impiallacciato  
Chêne argenté plaque



### A culture of contrasts.

Peace has been restored to a place where things used to be hectic. But there is always life where there's a kitchen. The old freight depot in Herford is the perfect backdrop for exciting contrasts between the former industrial look and state-of-the-art kitchen architecture.

### Cultura de contrastes.

Allí donde antaño reinó la agitación, ha retornado ahora la calma. Sin embargo, donde está la cocina, hay vida. La antigua estación para trenes de carga de Herford es el marco perfecto para exponer los interesantes contrastes entre el antiguo aspecto industrial y la arquitectura de cocinas más moderna.

### Cultura dei contrasti.

Là, dove un tempo regnava la frenesia, si respira oggi la quiete. Ma dove c'è una cucina, c'è vita. Il vecchio scalo merci di Herford è lo scenario perfetto per contrasti avvincenti tra l'antico aspetto industriale e la modernissima architettura della cucina.

### La culture des contrastes.

Après l'effervescence, le calme est revenu. Mais là où se trouve une cuisine, il y a la vie. L'ancienne gare de marchandises est la coulisse idéale pour des contrastes saisissants entre l'ancienne perspective industrielle et l'architecture de cuisine la plus moderne.



AV 6021 GL

Silver oak veneered

Roble plateado chapado

Quercia argentato impiallacciato

Chêne argenté plaque





# Expanding the colour space.

Mayor espacio para el color. Ampliare lo spazio cromatico. Agrandir la palette de couleurs.

**AV 6000**  
Teal satin lacquer  
Petróleo laca mate satinada  
Petrolio laccato opaco  
Pétrole laque mate

**AV 1092**  
Grey pine  
Pino gris  
Pino grigio  
Pin gris



<b>AV 6000</b>	<b>AV 1092</b>
Teal satin lacquer	Grey pine
Petróleo laca mate satinada	Pino gris
Petrolio laccato opaco	Pino grigio
Pétrole laque mate	Pin gris

## A pure love of life.

Good design has no reason to be shy. This is where the joy of a kitchen is close enough to touch. Not only thanks to the accentuating handles, but also due to the modern, flat extensive colour concept.

## Pura pasión por la vida.

Un buen diseño no tiene motivos para esconderse. Aquí se palpa la pasión por la cocina. No solo por el toque que le aportan los tiradores, sino también por su concepto cromático moderno y uniforme.

## Pura vitalità.

Un buon design non ha motivo di trattenersi. Qui l'amore per la cucina si tocca con mano. Non solo per le maniglie accentuate ma anche per il moderno concetto cromatico in superficie.

## Joie de vivre à l'état pur.

Un bon design n'a aucune raison de se réfréner. Celui-ci met en évidence le plaisir de cuisiner, par le biais de poignées originales, mais aussi d'un concept de couleurs modernes et pleines.



**AV 6000**  
Teal satin lacquer  
Petróleo laca mate satinada  
Petrolio laccato opaco  
Pétrole laque mate

**AV 1092**  
Grey pine  
Pino gris  
Pino grigio  
Pin gris





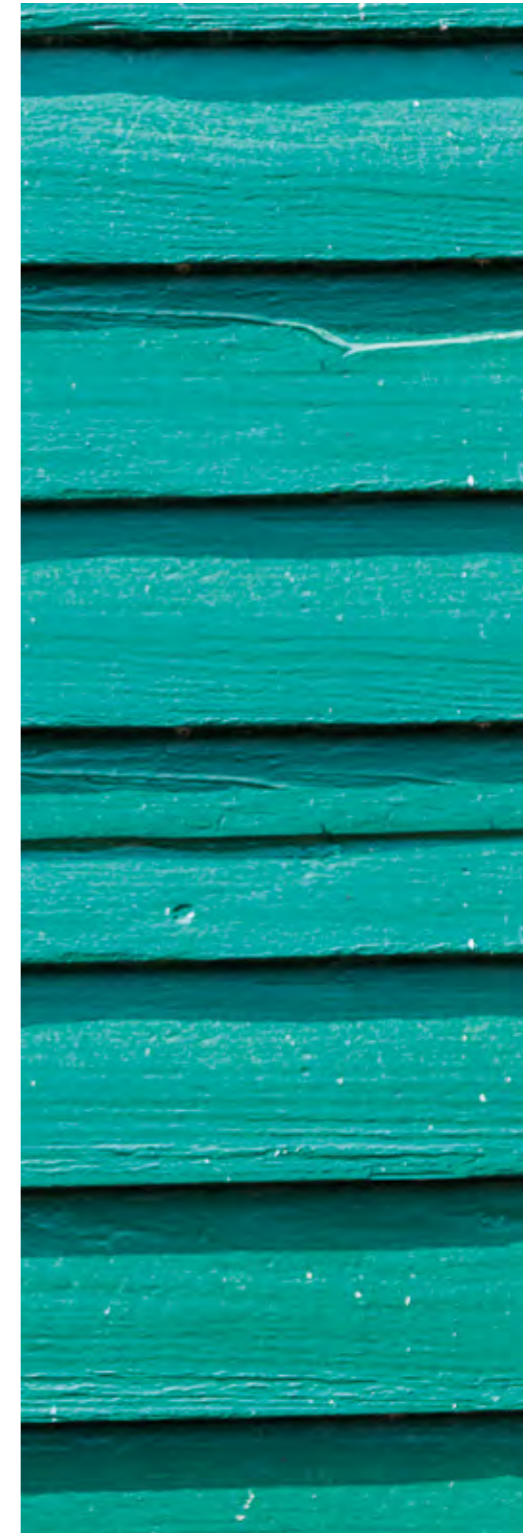
**AV 6000**  
 Teal satin lacquer  
 Petróleo laca mate satinada  
 Petrolio laccato opaco  
 Pétrole laque mate

**AV 1092**  
 Grey pine  
 Pino gris  
 Pino grigio  
 Pin gris





# HISTORY



# Timeless beauty.

Belleza intemporal. Splendida per l'eternità. Beauté intemporelle.

AV 5080

Maritime pine fineline veneered  
Pino marítimo fineline chapado  
Pino marittimo fineline impiallacciato  
Pin maritime fineline plaqué

AV 5025

Magnolia high gloss lacquer  
Magnolia laca alto brillo  
Magnolia laccato lucido brillante  
Magnolia lustre laqué



**AV 5080**

Maritime pine fineline veneered  
Pino marítimo fineline chapado  
Pino marittimo fineline impiallacciato  
Pin maritime fineline plaqué

**AV 5025**

Magnolia high gloss lacquer  
Magnolia laca alto brillo  
Magnolia laccato lucido brillante  
Magnolia lustre laqué



The kitchen  
as a cultural  
asset.

Not only Rainer Maria Rilke was a guest at Gut Bökel in Rödinghausen – top class concerts and readings are held there to this day. A historic place that is just perfect for modern kitchen culture.

La cocina  
como bien  
cultural.

En el Gut Bökel de Rödinghausen, un castillo rodeado de agua en Renania del Norte-Westfalia, no solo residió el poeta Rainer Maria Rilke, sino que en la actualidad también se celebran conciertos y lecturas de alto nivel. Un lugar histórico ideal para una cocina moderna.

La cucina  
come bene  
culturale.

Gut Bökel a Rödinghausen non ospitava solo Rainer Maria Rilke. Ancora oggi si tengono qui concerti e letture di alto livello. Un luogo storico, come creato per la moderna cultura culinaria.

La cuisine, partie  
intégrante du pa-  
trimoine culturel.

Le domaine Bökel à Rödinghausen a eu le privilège d'accueillir entre autres Rainer Maria Rilke: aujourd'hui encore, il est le théâtre de prestigieux concerts et lectures. Un lieu emprunt d'histoire où la cuisine moderne peut s'exprimer en toute liberté.



**AV 5080**  
Maritime pine fineline veneered  
Pino marítimo fineline chapado  
Pino marittimo fineline impiallacciato  
Pin maritime fineline plaqué

**AV 5025**  
Magnolia high gloss lacquer  
Magnolia laca alto brillo  
Magnolia laccato lucido brillante  
Magnolia lustre laqué





**AV 5080**

Maritime pine fineline veneered  
Pino marítimo fineline chapado  
Pino marittimo fineline impiallacciato  
Pin maritime fineline plaqué

**AV 5025**

Magnolia high gloss lacquer  
Magnolia laca alto brillo  
Magnolia laccato lucido brillante  
Magnolia lustre laqué





## Notice

We reserve the right to alter sizes and specification of goods without notice and are not liable for printing errors. This catalogue supercedes previous catalogues.

## Información legal

Reservado el derecho de modificaciones en el programa, material, modelo y medidas. Todos los ejemplos de instalación se entienden sin compromiso. Nos reservamos el derecho de notificar las erratas de imprenta. El presente catálogo invalida a todos los demás publicados hasta ahora.

## Colophon

Con riserva di modifiche riguardanti programma, materiali, esecuzione, dimensioni. Gli esempi di arredamento mostrati non sono impegnativi. Con riserva di correzione di eventuali errori di stampa. La pubblicazione del presente catalogo annulla tutti i cataloghi precedenti.

## Remarques

Sous réserve de modifications de programmes, de matériaux et de dimensions. Exemples d'agencement non contractuels. Sous réserve d'erreurs éventuelles d'impression. La parution du présent catalogue annule et remplace tous les précédents.